

Рынок заявок

Общая информация

Программа «Клиент Рынка Заявок» предназначена для торговли ценными бумагами на «Рынке заявок» ПФТС. Рынок заявок предназначен для торговли пакетами ценных бумаг и работает по принципу рынка конкурирующих заявок (Order Driven Market). Заявки могут выставляться только участниками торговли, которые предварительно задепонировали ценные бумаги и деньги для торговли.

Правила и ограничения на выставляемые заявки регламентируются Правилами ПФТС и Регламентом торгов на рынке Заявок.

Требования к оборудованию и операционной системе.

Рекомендуемой аппаратной и программной конфигурацией рабочей станции пользователя для нормального функционирования клиентской программы «Рынок заявок» является:

Процессор: Pentium M, Pentium D / 2 Ghz и более мощные модели, или аналогичные процессоры AMD.

Оперативная память: не менее 512МВ.

Дисковое пространство: 10GB

Операционная система: Windows 2000 Workstation/Standalone Server (+ service packs) или Windows XP Professional (+ service pack 1a) или Windows XP Professional (+ service pack 2).

Монитор: 17” – 19” с разрешением не менее 1024x768 пикселей.

Примечание: Не рекомендуется запускать одновременно несколько клиентских программ «Рынка заявок» на одном компьютере. При необходимости параллельно использовать несколько клиентских программ рекомендуется увеличивать быстродействие процессора и объемы памяти из расчета +128 Мбайт ОЗУ и 10Гбайт дискового пространства для каждой дополнительной клиентской программы. Производительность сетевого канала также должна увеличиваться соответственно.

Требования к сети

Для нормального функционирования ПО «Рынка заявок» необходимо сетевое соединение с эффективной пропускной способностью не менее 128 Кбит/сек для каждого клиентского соединения. Рекомендованная пропускная способность клиентских соединений – 256 Кбит/сек. Также не допускается наличие потерь пакетов на линии связи между терминалом и торговым сервером.

Совместимость программ

Программа «Клиент Рынка Заявок» и клиентские программы других торговых площадок ПФТС могут работать на одном компьютере без ограничений. Программа «Клиент Рынка Заявок» и программное обеспечение Microsoft Office могут запускаться на одном компьютере без ограничений. Совместимость и отсутствие интерференции программы «Клиент Рынка Заявок» и программного обеспечения третьих производителей не гарантируется.

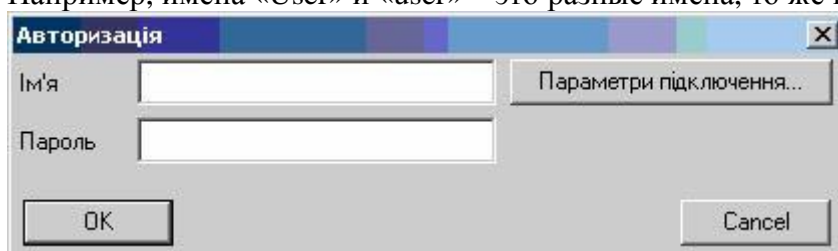
Работа с программой Клиент Рынка Заявок

Инсталляция программы

Инсталляция программы автоматизирована. Для инсталляции необходимо запустить программу Setup.exe, находящуюся в инсталляционном пакете, и следовать ее инструкциям.

Начало работы с программой

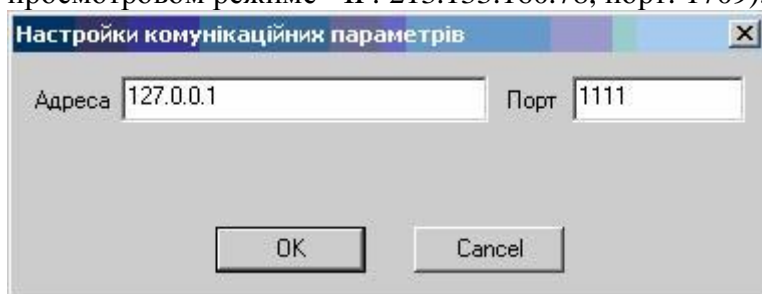
До начала работы необходимо получить регистрационное имя и пароль для доступа в торговую систему Рынка заявок. После запуска программы появится окно «Авторизация», где необходимо ввести полученные регистрационные имя и пароль. Замечание: при вводе имени и пароля имеет значение регистр символов (большие или маленькие буквы). Например, имена «User» и «user» – это разные имена, то же касается и пароля.




Если программа запускается впервые, тогда необходимо нажать кнопку «Параметри підключення...» и ввести IP адрес сервера и порта торговой системы «Рынка заявок».

- торговый сервер (для лиц, которые подключаются с использованием линии непосредственной связи, - IP адрес сервера: 192.168.1.118, порт: 1709; для компаний, которые подключаются с помощью VPN-доступа, - IP адрес сервера: 172.16.1.118, порт 1709; для компаний, которые подключаются в просмотрном режиме, - IP адрес сервера: 213.133.160.77, порт: 1709).

- игровой сервер (подключение осуществляется также, как и к торговой системе в просмотрном режиме - IP: 213.133.160.78, порт: 1709).



Параметры сетевого соединения сохраняются в программе, поэтому при последующих подключениях ввод адреса и порта сервера не требуется, за исключением случаев, когда производилась перенастройка сетевых соединений или было переустановлено программное обеспечение.

Если параметры связи с сервером, имя и пароль введены правильно - индикатор связи (см. описание главного окна программы) перейдет в состояние , и программа начнет загрузку данных с сервера. Ход загрузки начальных данных отображается в строке состояния программы. По окончании загрузки данных в строке состояния появится сообщение «Загрузка данных окончена». В случае, когда параметры связи с сервером, имя или пароль были введены ошибочными, индикатор связи останется в состоянии

